
SALLE DE SPECTACLE TANKA



DOSSIER TECHNIQUE

Tanka - Centre culturel Peyuco Duhart
12 rue Duconté
64500 Saint-Jean-de-Luz
+33 5 40 39 60 87
site internet: <https://tanka.saintjeandeluz.fr/>

SOMMAIRE

- P.3 CAPACITÉ ET ESPACE SCÉNIQUE
- P.4 DIMENSIONS DE PLATEAU
- P.5 PERCHES ET ACCROCHES
- P.6 ÉQUIPEMENT PLATEAU
- P.7 ÉQUIPEMENT ÉLECTRIQUE
- P.7 ÉQUIPEMENT ÉCLAIRAGE
- P.8 ÉQUIPEMENT SON
- P.10 ÉQUIPEMENT VIDÉO
- P.11 LOGES ET ESPACES D'ACCUEILS
- P.12 PLANS DE LA SALLE ET SCÈNE
- P.14 PLANS D'ACCÈS
- P.15 CONTACTS UTILES

CAPACITÉ ET ESPACE SCÉNIQUE

La salle TANKA est équipé d'un gradin amovible et d'une fosse découvrable.

Plusieurs configurations sont possibles en assis et debout :

DEBOUT PARTITIONNÉ

200 personnes dont 5 PMR.

Espace scénique condamné – scène sur praticable sur demande.

ASSIS PARTITIONNÉ

246 personnes dont 6 PMR au sol.

Demi-gradins 174 places + fosse 72 places.

Espace scénique : 18 x 11m sans draperie, 12x10m avec pendrillons et fond noir.

ASSIS FOSSE COUVERTE

444 personnes dont 12 PMR,

6 au sol et 6 au balcon.

>Gradins 435 places + balcon 16 places.

Espace scénique : 18 x 14m /12x12,80 avec boîte noire –proscenium 2,8m.

ASSIS AVEC FOSSE

516 personnes dont 12 PMR,

6 au sol et 6 au balcon.

>Gradins 435 places + fosse 72 places + balcon 16 places.

Espace scénique : 18 x 11m sans draperie, 12x10m avec pendrillons et fond noir.

DEBOUT CONCERT GRANDE SCÈNE

1006 personnes dont 27 PMR.

>990 personnes debout dont 21 PMR + balcon 16 places dont 6 PMR.

Espace scénique : 18 x 11m sans draperie / 12x10m avec pendrillons et fond noir.

MIXTE ASSIS/DEBOUT

1051 personnes dont 24 PMR.

>Gradin 174 places + balcon 16 personnes (dont 6 PMR) + sol 867 personnes dont 18 PMR.

Espace scénique : 18 x 11m sans draperie / 12 x 10m avec pendrillons et fond noir.

DEBOUT CONCERT SCÈNE RÉDUITE

1400 personnes debout dont 27 PMR.

>21 PMR fosse + balcon dont 6 PMR.

Espace scénique : 10 x 6m sans draperie.

DEBOUT SANS SCÈNE

1590 personnes dont 33 PMR.

DIMENSIONS DE PLATEAU

OUVERTURE

Mur à mur : 18m

Avec pendrillons : 12m

PROFONDEUR

Mur de fond (diffuseur acoustique Schroeder) > fosse : 11,20m

Patience fond noir > fosse : 10,20m

CLEARANCE

Sous lambrequin : 7m

Sous perches motorisées : 8,50m

Sous perches allemandes : 8,50m

Sous faux gril IPN : 9,10m

Le faux gril recouvre la totalité de la scène et une partie de la salle, jusqu'à la passerelle de face.

Surface totale du plancher de scène en parquet bois (chêne huilé noir) : 18m de largeur x 11m de profondeur.

Circulation possible en arrière-scène de cour à jardin (à l'arrière du mur acoustique de Schroeder).

PERCHES ET ACCROCHES

AU-DESSUS DE LA SCÈNE

■ Le faux grill

>6 chemins de moufle IPE permettent de recevoir des pinces PAP.

CMU : 550daN/ml

>12 tubes serrurier diamètre 48,3 mm espacés tous les mètres.

CMU :60daN/ml

■ La machinerie scénique :

10 perches motorisées de type « monobloc » à vitesse fixe.

CMU : 300daN - 150daN par fils (6) - 40daN/m répartie.

AU-DESSUS DE LA SALLE

>-6 chemins de moufles IPE

>1 perche motorisée pour la partition de la salle CMU : 300daN

>Passerelle de face en salle à 8,50m du nez de scène. Deux lisses d'accrochage (haute et main courante) CMU 60daN/ml.

Structure ASD SZ290 : Carré 300mm

- 4 éléments de 3,50m

- 16 éléments de 3m

- 2 éléments de 2m

- 4 éléments de 1m

- Divers angles

- 4 platines légères

ÉQUIPEMENT PLATEAU

RIDEAU D'AVANT-SCÈNE

- . Matière : velours ROYAL 560 gr/m2. M
- . Largeur totale : 2 X 9,65m - recouvrement central : 1m - hauteur : 8m50

LAMBREQUIN

- . Matière : velours ROYAL 560 gr/m2. M1
- . Largeur totale : 18,30m - hauteur : 2m
- . Clearance sous lambrequin : 7m

FRISES

- . Qté : 3
- . Matière : velours ROYAL 560 gr/m2. M1.
- . Largeur totale : 16,50m - hauteur : 1,30m

PENDRILLONS

- . Qté : 10
- . Matière : velours ROYAL 560 gr/m2.M1
- . Largeur totale : 2,50m -,hauteur : 8,25m.

TAPIS DE DANSE

- . Marque : HARLEQUIN DUO.
- . Quantité : 11 lés
- . Dimension lé 1,50m x 10m, épaisseur. :1,25mm
- . Surface couverte : 165m2

PRATICABLES

- . Marque : ASD – Noir
- . Qté : 30
- . Dimensions : 2m x 1m
- . Charge admissible : 750kg/m2
- . Hauteur des Pieds : 20 / 40 /60 / 80 / 100cm
- . Autres dimensions : Qté : 2 de 1 x1m

SCÈNE SURÉLEVÉE

Pour les spectacles de type concert avec la formule ; debout ou assis / debout.
Scène rapportée installée sur le plateau de scène existant.

Dimensions

- . 15m de largeur x 10m de profondeur
- . hauteur mini : 40cm / Hauteur maxi : 1m
- . accès possible par 2 escaliers
- . Plancher en bois de couleur noire
- . accès au matériel par une rampe alu 4m

CRASH BARRIERE

- . Quantité : 17ml + 4 angles variables

ÉQUIPEMENT ÉLECTRIQUE

PUISSANCE ÉLECTRIQUE EN TÊTE

- . 160 ampères lumière scénique.
- . Embases P17 32A mono / 32A Tétra / 63A Tétra réparties autour de la scène et en courseive haute.
- . 63 ampères A/V Scénique. 32A mono / 32A Tétra réparties autour de la scène et en courseive haute.
- . 2 x Coffrets de distribution 32A tétra / 6x16A mono.
- . 2 x coffrets de distribution 16A tétra / 3x16A mono
- . 2 x boîtiers de distribution AS SCHWABE 16A tétra /6x16A mono
- . 4 x coffrets mobiles noir 32A tétra/6x16A avec disjoncteur

GRADATEURS

- . 1x Gradateur RVE Easy flight 12x 2,3kw
- . 2x Gradateur RVE Live 3.6 D
- . 2x Gradateur RVE Live 6x3Kw

RÉSEAUX

- . DMX 5pts
- . BNC
- . RJ45 cat 6A

ÉQUIPEMENT ÉCLAIRAGE

PUPITRE D'ÉCLAIRAGE

- . Chamsys QUICK Q20(DMX 512)

SOURCES

- . 10 x découpes ETC Source four LED Série 3 Lustr X8 avec ETC OBJECTIF SOURCE4 ZOOM 15 30°
- . 6 x découpes ETC Source four LED Série 3 Lustr X8 avec ETC OBJECTIF SOURCE4 ZOOM 25 50°
- . 20 x PAR Led ACTORIS CLAYPACKY
- . 2 x STROBE CAMEO THUNDER WASH 600 RGBW
- . 17 x PAR 64 1000W (CP 60, 61 et 62 / qté 10 de chaque)
- . 30 x PC 1000W
- . 12 x découpes 614S Robert Juliat 13/43°
- . 15 x Cycloïdes ACP1000W - ADB

- . 10 Lyres wash ROBE LEDBEAM 350
- . 4 Blinders LED CHAUVET 2x85W
- . 6 Découpes Robert Juliat 2kW 714SX2 15/40°
- . 8 échelles d'éclairage (Hauteur d'accroche réglable : 20cm à 2.20m)
- . 20 platines de sol

MACHINE A BROUILLARD

- . 1 X machine à brouillard LOOK UNIQUE 2.1 DMX

VENTILATEURS

- . 1 x Ventilateur axial 120W 3000tr/min Entour Cyclone ADJ sur DMX

ÉQUIPEMENT SON

SYSTEME DE DIFFUSION

Marque : **L-ACOUSTICS**

- . MAIN : 2 x A10-Wide + 2 x A10-Focus + 3 x KS21 par coté.
- . FRONT-FILL: 6 x 5XT
- . AMPLIFICATION : 4 x LA4X
- . CONTROLE SYSTEME: Laptop Dell Precision + L-A Manager

RETOURS DE SCENE

Marque : **L-ACOUSTICS**

- . WEDGES: 8 x X12 coaxial, point source
- . SUB supplémentaires: 2 x KS21
- . AMPLIFICATION : 4 x LA4X

CONSOLE FOH

- . Marque : ALLEN & HEATH SQ7
- . Pack compresseurs Allen & Heath (compresseur Pack1 + Dynamic trio)

BOITIER DE SCENE

- . Allen & Heath GX 48/16

BOITES DE DIRECT ACTIVES (D.I.)

- . 6 x BSS
- . 2 x RADIAL

PARC MICROPHONES :

- . 7 x SM58 SHURE
- . 6 x SM57 SHURE
- . 3 x BETA 58 SHURE
- . 3 x SENNHEISER e835
- . 1 x SENNHEISER e845
- . 1 x BETA 52A SHURE
- . 4 x E906 SENNHEISER
- . 2 X MD 421 SENNHEISER

SENNHEISER Drum kit :

- . 1 x e-602 II SENNHEISER
- . 7 x e-604 SENNHEISER
- . 2 x e-614 SENNHEISER

- . 1 x DPA 4088-F1 (micro serre tête)
- . 3 x DPA serre-tête 4088 chair
- . 1 x Shure (micro cravate)
- . 2 x ATM350 AudioTechnica
- . 2 x AT4033a AudioTechnica
- . 4 x PCC160 Crown
- . 4 x KM 184 NEUMANN



PARC MICROPHONES HF:

- . 1 X Quad récepteur AD4QE-A SHURE
- . 4 X Pockets HF AD1-G56 SHURE
- . 3 X Micros HF main SM58 SHURE
- . 2 X Micros HF main Beta 58 SHURE
- . 1 X Micro HF main KSM9 SHURE
- . 2 x Micros col de cygne 30 cm embase lourde
- . 1x SHURE BLX288/SM58 Combo T11

PIEDS D'ENCEINTE

- . 4 x pieds d'enceinte K&M 213B avec manivelle

SOUS PATCHS :

- . 1x Multipaire Boîtier épanoui de 16 paires et 10m de longueur.
- . 2 x Multipaires Boîtier épanoui 8 paires 5m
- . 1 x Multipaire Boîtier épanoui 8 paires 10m
- . 1x Boîtiers de scène 12/3 Harting
- . 1x Boîtier de scène 6/2 Harting

PIEDS DE MICRO

Marque : **K&M**

- . 20 x grands pieds de micro avec perchette
- . 2 x pieds de micro-embase lourde
- . 11 x tout petits pieds de micro
- . 1 x petit pied de micro-embase ronde

Marque : **Gravity**

- . 4 x Gravity MS CAB CL 01 S, support de microphone court

pour baffle guitare

ÉQUIPEMENT VIDÉO

VIDEOPROJECTEUR

- . Digital Projection E-Vision 13000 lumens, installé sous la passerelle de face.

OPTIQUES

- . 1 lentille standard 1,25 - 1,79
- . 1 lentille grand Angle : 0,75 - 0,93

SIGNAL

- . 1 x Boîtier KRAMER HDMI/HD Base TP-580TXR (Émetteur - récepteur)
- . Liaison RJ45 et SDI
- . Atem mini pro Black magic
- . 4 x Boîtiers Black magic SDI /HDMI bi-directionnel

ÉCRAN POLICHINELLE

- . Distance : à 5m du nez de scène
- . Toile PVC blanche trans-sonore
- . Taille de l'image : 11m par 8m

MEDIA-PLAYER

- . Ordinateur portable Lenovo

LOGES ET ESPACES D'ACCUEILS

UNE GRANDE LOGE POUR 6 PERSONNES (loge Gorria)

- . Équipées de : coiffeuse, toilette, douche, portant avec cintres, réfrigérateur, micro-onde, cafetière, bouilloire, sèche-cheveux, canapé, 2 fauteuils et une table basse

TROIS LOGES POUR 3 PERSONNES (loges Horia, Laranja et Arroza)

- . Équipées de : coiffeuse, douche, portant avec cintres, cafetière, bouilloire, sèche-cheveux,

HABILLAGE

- . Matériel disponible : fer à repasser + table, Steamer (défroisseur), Centrale vapeur, une machine à laver le linge (séchante).

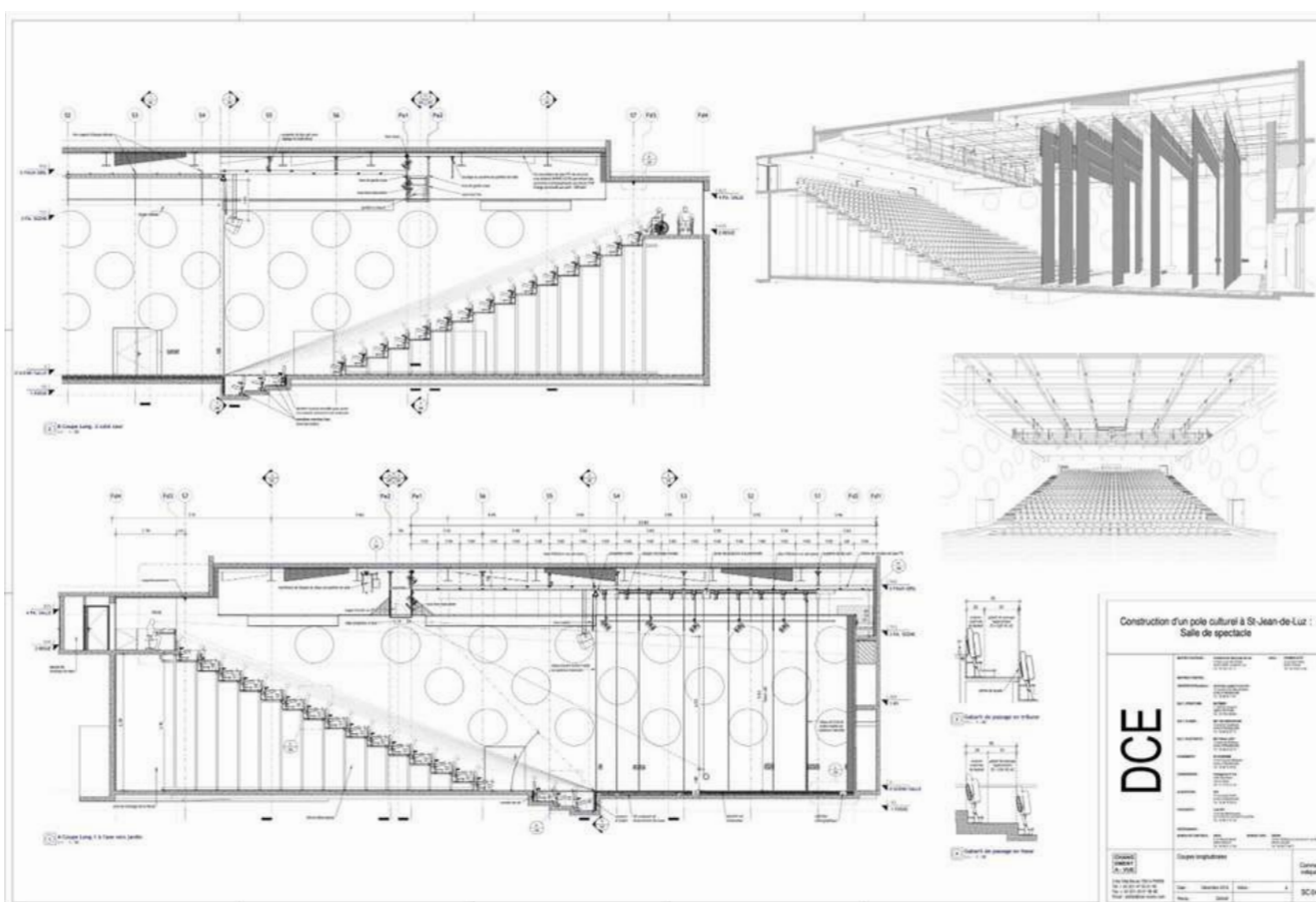
UN ESPACE RESTAURATION (CATERING)

- . Equipé de : un four, une plaque induction 2 feux, un micro-onde, un lave-vaisselle, tables et chaises pour 14 personnes, évier, 2 cafetières, bouilloire

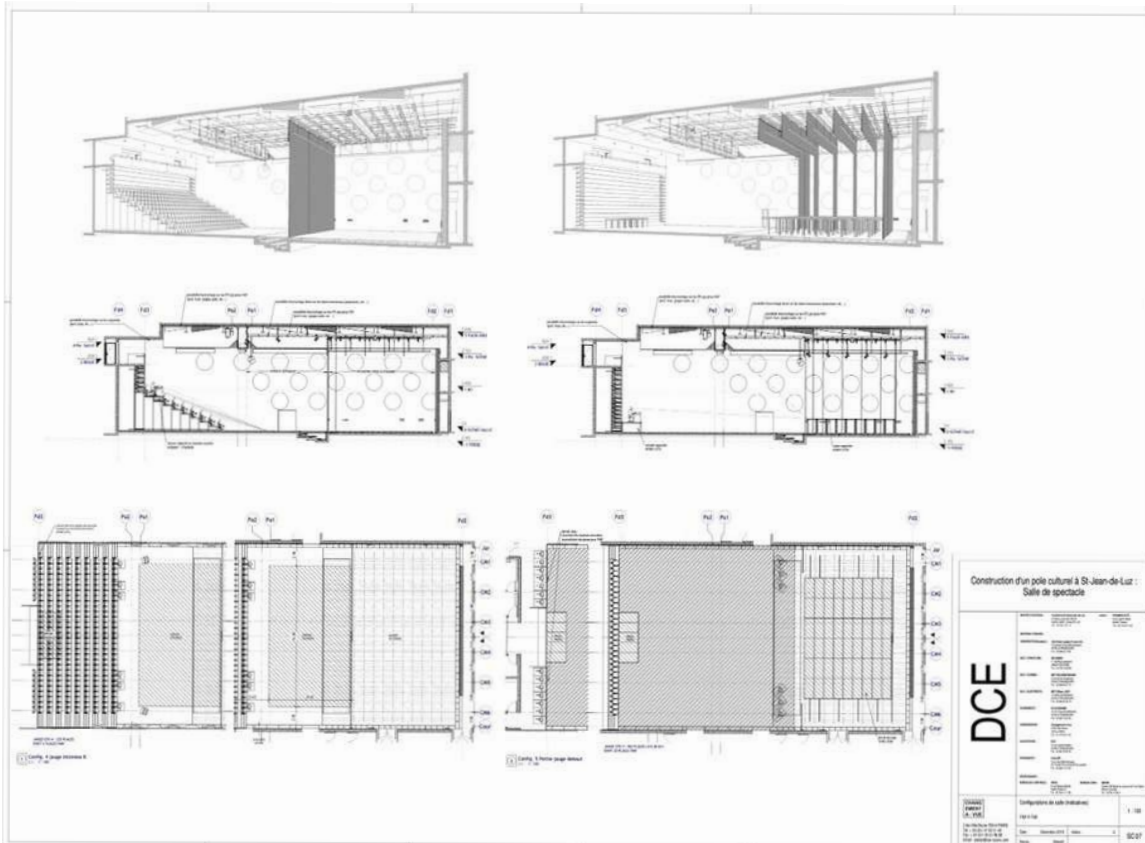
PLANS DE LA SALLE ET DE LA SCÈNE

Différentes configurations de salles sont possibles.
Elles sont présentées en annexe de cette fiche technique.

Exemple #1 : **configuration assis pleine jauge** (possibilité partitionner le gradin)

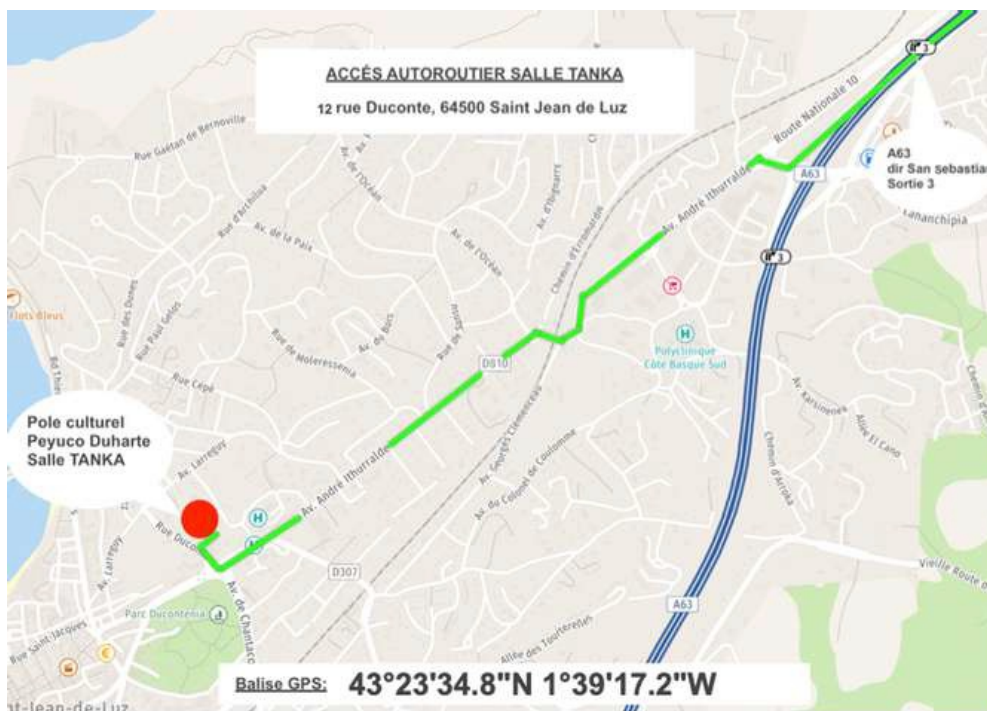


Exemple #2 : configuration Debout et mixte (concert, dîner spectacle...)



PLANS D'ACCÈS

AUTOROUTE A63 EN DIRECTION ESPAGNE / SORTIE 3



CONTACTS UTILES

Direction Technique par intérim - Scène nationale du Sud-Aquitain

Marc Moureaux

Mobile : +33 6 86 68 87 55

Courriel : marc.moureaux@scenenationale.fr

Régie Générale - Salle TANKA - Scène nationale du Sud-Aquitain

David Verrières

Mobile : +33 6 17 81 04 31

Courriel : david.verrieras@scenenationale.fr

Chargée de production - Scène nationale du Sud-Aquitain

Roxana GHITA

Mobile : +33 6 13 97 06 19

Courriel : roxana.ghita@scenenationale.fr

Responsable Accueil Compagnies (Hotels, transport, catering)

Scène nationale du Sud-Aquitain

Corinne Ducasse

Téléphone : +33 6 13 97 11 91

Courriel : corinneducasse@scenenationale.fr